

BIALIGNER[®]
L'ALLINEATORE DENTALE



L'allineatore invisibile
per ottenere un **sorriso perfetto**

Ortodonzia invisibile

Esigenza diffusa

Gli allineatori invisibili sono utilizzati da decenni nell'ottica di offrire al paziente un trattamento alternativo all'ortodonzia tradizionale.

La validità, la sicurezza e le proprietà estetiche del dispositivo hanno favorito una rapida crescita di pazienti trattati con allineatori dentali in tutto il mondo.

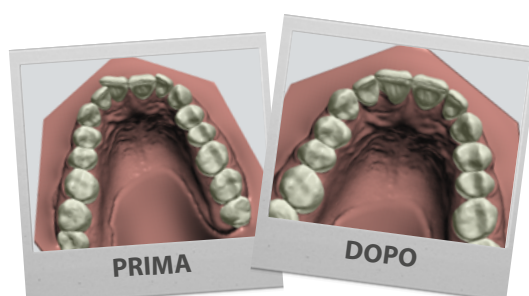
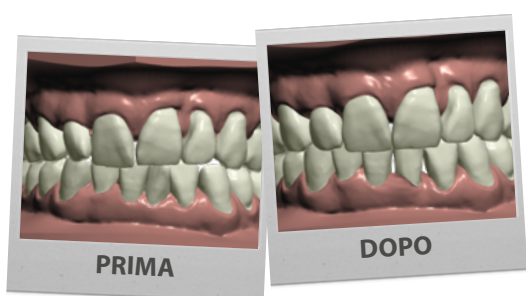
Inoltre la continua esigenza estetica da parte dei pazienti ha contribuito all'incremento della richiesta.

Oggi proporre il trattamento ortodontico con allineatori invisibili ai propri Pazienti rappresenta una grande opportunità di ampliare l'offerta di cure.

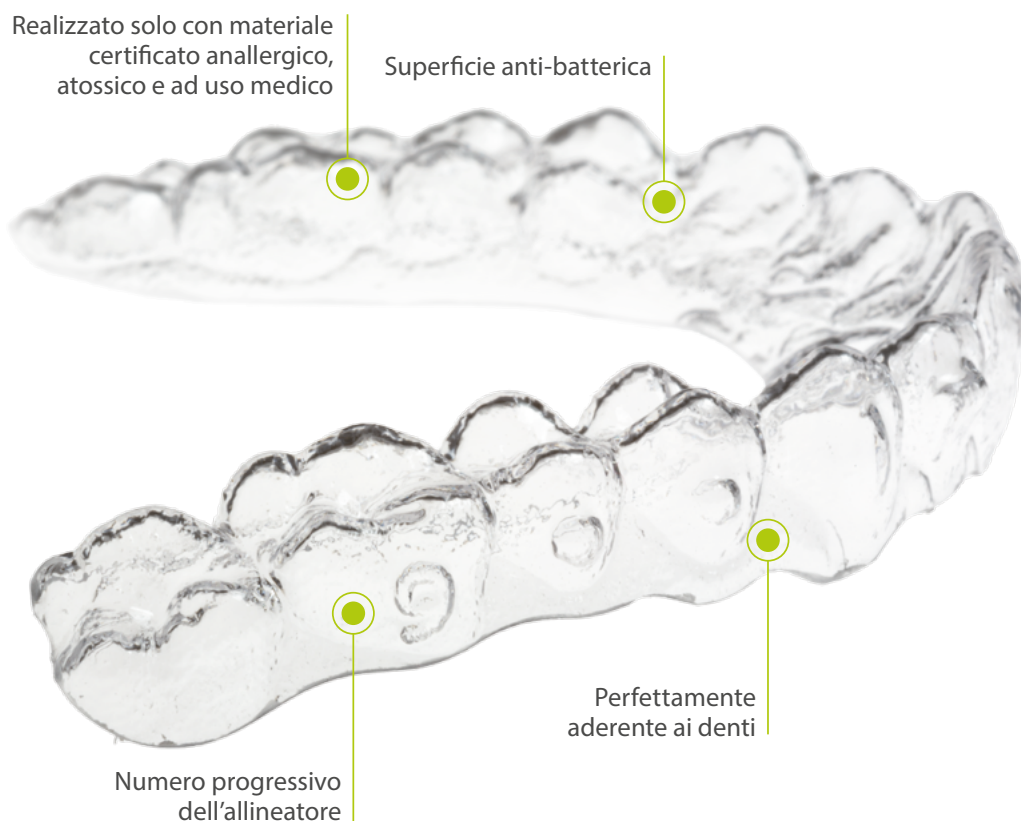


Studi e ricerche scientifiche

Sviluppato in collaborazione con Ortodontisti d'esperienza, BIALIGNER è un dispositivo efficace e affidabile, che possiede tutte le caratteristiche per soddisfare in breve le attese dei tuoi Pazienti.



Sempre elastico e trasparente



BIALIGNER garantisce un'ottima elasticità fino a 15 gg di utilizzo

Scegli la Semplicità e la Predicibilità

1 A seguito di accurata anamnesi il clinico dovrà eseguire una prima valutazione del caso e prendere le impronte delle due arcate del paziente scegliendo tra la modalità analogica o digitale.

3 A seguire il clinico riceverà la proposta del piano di trattamento corredato di tutte le informazioni riguardanti le esatte indicazioni e le procedure operative con supporto video per la comunicazione al paziente con il quale potrà anche mostrare la previsualizzazione degli spostamenti che si otterranno grazie al trattamento con il sistema di **allineatori invisibili BIALIGNER**.

2 Il tutto dovrà essere inviato presso il moderno e innovativo **CENTRO DIGITALE CREA** che prontamente esaminerà le informazioni ricevute e provvederà alla progettazione del piano di trattamento necessario al raggiungimento del risultato estetico-ortodontico richiesto dal paziente.

4 Con l'accettazione del caso si riceverà il **KIT BIALIGNER** con gli allineatori invisibili del paziente, accessori e documenti informativi sulle garanzie del trattamento e degli standard qualitativi adottati dal **CENTRO DIGITALE CREA BIOSAFIN**.

Contenuto del Kit Bialigner



Sequenza completa degli allineatori numerati in ordine progressivo

Contenitore per allineatore da consegnare al paziente

Template per il posizionamento degli attachment

Mascherina di contenzione



Scegli la Specializzazione



BIOSAFIN
CREA DIGITAL
CENTER



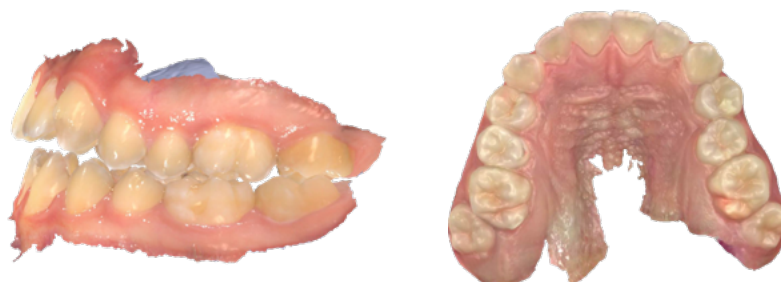
- ★ **L'elaborazione del SET UP e la definizione del piano di trattamento** vengono realizzati presso il centro digitale **BIOSAFIN CREA** di Trezzano Rosa (MI) dotato di software di ultima generazione e in presenza di elevata specializzazione in ortodonzia. L'accurata progettazione di ogni singolo caso da trattare permette di ottenere risultati predicibili dimostrati dal numero ridotto di rifiniture richieste normalmente dai clienti che utilizzano costantemente il sistema di allineatori invisibili BIALIGNER.
- ★ La produzione è interamente realizzata presso il centro digitale **BIOSAFIN CREA** di Trezzano Rosa (MI) dotato di strumentazione e macchinari industriali di ultima generazione che garantiscono la standardizzazione qualitativa e produttiva di ogni singola fase dell'intero ciclo realizzativo a partire dalla stampa dei modelli 3D ad alta definizione per garantire la massima precisione e fedeltà di ogni allineatore invisibile BIALIGNER. **BIOSAFIN** si basa sulla tecnologia 4.0 per garantire cicli di lavoro accurati e controllati a tutti i livelli a partire dalla scelta della materia prima fino al rilascio del prodotto finito con rintracciabilità del 100%
- ★ Gli allineatori invisibili BIALIGNER sono realizzati con **specifici materiali destinati ad uso odontoiatrico, certificati in classe IIA, completamente biocompatibili e anallergici.**
- ★ **Strutturato reparto R&D** per garantire il costante sviluppo di nuove tecnologie e prodotti/soluzioni

Impronte come?

Le impronte devono essere prese di entrambe le arcate, anche se gli allineatori invisibili BIALIGNER possono essere applicate ad una sola.

Analogiche - Più opportuno utilizzare materiali di precisione tipo PVS (polivinilsilossano), unitamente alla registrazione del morso in cera o silicone.

Digitali - Se si dispone di scanner intraorale, le impronte possono essere inviate direttamente al **CENTRO DIGITALE CREA.**



Scegli la Professionalità

Assistenza e supporto qualificato

BIOSAFIN, ideatore e produttore di **BIALIGNER**, offre ai clinici utilizzatori anche meno esperti la possibilità di eseguire con assoluta tranquillità e sicurezza i trattamenti di allineamento ortodontici grazie al supporto di ortodontisti d'esperienza che in caso di necessità saranno a disposizione per un servizio di tutoraggio della fase progettuale e/o confronto terapeutico.

Inoltre l'utilizzo di **BIALIGNER** permette di accedere ad un pacchetto di servizi personalizzati che **BIOSAFIN** mette a disposizione e dedicati al medico e al paziente.



VIDEO TUTORIAL PER IL CLINICO



Semplice e didascalico, descrive nelle diverse fasi l'iter operativo per presentare in modo ottimale la terapia al Paziente e come successivamente svilupparla.



PROTOCOLLO OPERATIVO

Redatto in collaborazione con Ortodontisti esperti, sulla base dell'esperienza, è la guida essenziale per procedere con sicurezza nella terapia.



PASSAPORTO ORTODONTICO PER IL PAZIENTE

Uno strumento personale molto apprezzato dai Pazienti nel quale annotare le visite di controllo ed il numero delle mascherine consegnate.



Il tuo Back Office BIALIGNER
crea.aligner@biosafin.com

Marketing for You

**Zero costi per te!
Tu metti la tua competenza odontoiatrica, al resto
pensiamo noi.**

BIALIGNER è accessibile a tutti gli odontoiatri e non è necessario disporre di strumenti o attrezzature particolari. **Nessuno impegno di acquisto sino all'accettazione del trattamento riabilitativo da parte del paziente.** Basterà prendere le impronte ed inviarle al CENTRO DIGITALE CREA insieme alle foto intraorali ed extraorali e alle radiografie.

Entro 7 giorni lavorativi riceverai le specifiche tecniche e operative della terapia e un VIDEO DI SIMULAZIONE da condividere con il paziente per la presentazione del trattamento e relativo preventivo.

- ✓ BROCHURE PAZIENTE
- ✓ OPEN DAY
- ✓ ROLL-UP BIALIGNER
- ✓ SITO BIALIGNER
- ✓ PROMOZIONE DEL BRAND



Scopri come integrare facilmente **BIALIGNER** nel tuo flusso digitale. Se ne sei sprovvisto **BIOSAFIN** ti offre la possibilità di richiedere una prova gratuita in occasione di un **OPEN DAY BIALIGNER**. I tuoi pazienti potranno visionare e apprezzare in tempo reale e con estrema chiarezza la reale situazione dei propri denti da allineare.

Diventa un Centro autorizzato BIALIGNER

+39 071 2071897

BIOSAFIN

BIOSAF IN è un'Azienda certificata:

ISO 9001 che certifica l'intero processo di lavoro a 360° attestandone la conformità ai canoni qualitativi considerati ottimali, per la tutela dell'Utilizzatore del prodotto - il Professionista - e del fruitore finale - il Paziente.

ISO 13485 pertinente in modo specifico alla Qualità dei Dispositivi Medici.

BIOSAF IN srl

info@biosafin.com - biosafin.com

SEDI IN ITALIA:

MILANO: Via Cagliari 32/44
20060 - Trezzano Rosa - Zona Industriale (MI)
Tel. +39 02 90968692 - Fax +39 02 90968541

ANCONA: Via Tiraboschi, 36/G
60131 - Ancona (AN)
Tel. +39 071 2071897 - Fax +39 071 203261

Seguici su

