



CARTA DEI SERVIZI

Allineatore
Trasparente



BIALIGNER

Oltre L'ALLIN EATORE

La tua clinica
La nostra tecnologia
Un unico risultato.

L'assistenza puntuale al cliente è uno dei punti di forza aziendali, al quale dedichiamo costanti risorse.

Un servizio pre e post vendita competente affiancato da un profilo commerciale affidabile, ci ha consentito di instaurare un solido rapporto di partnership con gli odontoiatri che quotidianamente si relazionano con i diversi reparti aziendali.

L'ortodonzia invisibile è una terapia personalizzata, non standard, che spesso necessita di un confronto diretto e immediato con il produttore. BIOSAFIN - produttore di BIALIGNER nei suoi stabilimenti italiani - ha messo a punto una serie di servizi specifici che ti consentiranno di proporre il trattamento al Paziente in tutta tranquillità, supportato da specialisti che in caso di necessità ti forniranno strumenti e risposte adeguate.

Questa CARTA DEI SERVIZI BIALIGNER riunisce organicamente tutti gli strumenti e le consulenze specifiche alle quali puoi accedere come utilizzatore di Allineatori trasparenti BIALIGNER.



BIOSAFIN

Industria dal valore del Made in Italy.

Filiera corta 100% Italia e produzione industriale certificata:

Ogni allineatore è prodotto in Italia presso il nostro centro digitale CREA con processi automatizzati che garantiscono standard millimetrici e materiali termoplastici ad alta resilienza. Ci affidiamo a protocolli industriali certificati ISO, garantendo tracciabilità totale e materiali biocompatibili di classe superiore.

Precisione Industriale:

Utilizziamo la stampa 3D ad alta risoluzione per volumi industriali, ma ogni set-up è validato da un tecnico specializzato dedicato al tuo studio e da clinici Ortodontisti esperti.

R&D e supporto scientifico:

BIOSAFIN si avvale di un reparto R&D moderno che costantemente sviluppa nuovi protocolli, brevetti e studia materiali innovativi per favorire soluzioni sempre più vaste. Bialigner è un dispositivo efficace e affidabile sviluppato in collaborazione con ortodontisti d'esperienza e con l'Università Sapienza di Roma.

Passaporto ortodontico:

Ogni caso sarà accompagnato dal proprio passaporto ortodontico a garanzia del rispetto delle procedure industriali e della qualità e precisione della soluzione fornita.





Precisione micronica vs approssimazione manuale: A differenza dei modelli rifiniti a mano, utilizziamo stampanti 3d industriali con calibrazione quotidiana e risoluzione al micron e rifiniamo/tagliamo ogni singolo allineatore con sofisticati macchinari a laser di precisione che eliminano imprecisioni tipiche della lavorazione manuale.

Biocompatibilità certificata: Non utilizziamo resine o termoplastici generici. Ogni nostro materiale è accompagnato da schede tecniche di sicurezza (MSDS) e certificazioni (CE) di classe superiore, garantendo che l'allineatore non rilasci sostanze tossiche nel tempo (cosa non sempre verificabile nelle piccole produzioni locali).

Bio-meccanica predittiva: A differenza delle tipiche lavorazioni artigianali del piccolo laboratorio, il centro digitale crea e utilizza algoritmi di intelligenza artificiale e software design per calcolare le forze necessarie e il centro di resistenza di ogni elemento. Il risultato? Spostamenti sicuri che rispettano la biologia del parodonto.

Industria batte artigianato

Il divario tecnologico

Mentre l'approccio artigianale si basa spesso sull'intuizione del singolo, BIOSAFIN con BIALIGNER applica un Protocollo Industriale Certificato che garantisce **risultati replicabili**.

Tracciabilità totale del dato: Ogni caso è archiviato nei nostri server protetti. In caso di smarrimento di una mascherina, la ristampa è identica all'originale grazie al codice univoco del file digitale, eliminando l'errore umano legato alla manipolazione fisica dei modelli.

Capacità produttiva e continuità: Un piccolo laboratorio può bloccarsi per un guasto o un'assenza. La nostra struttura industriale garantisce la continuità del servizio e tempi di consegna certi, indipendentemente dal volume dei casi inviati.

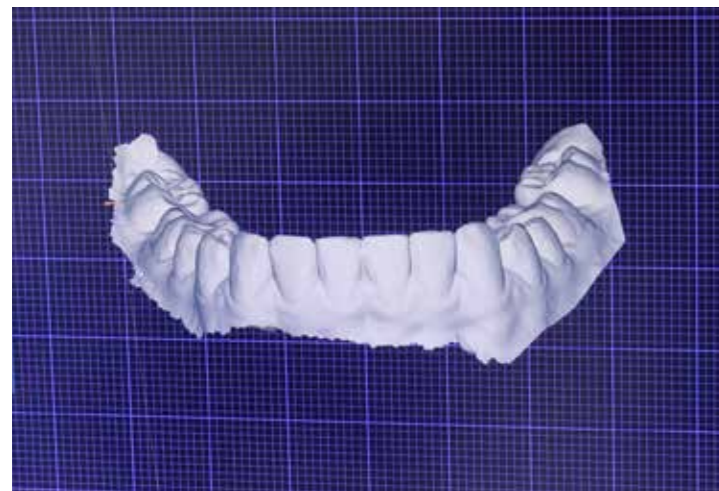
Soluzioni chiavi in mano

Tutto ciò di cui hai bisogno.



Programma intraoral exchange:

Ti forniamo lo scanner intraorale in comodato d'uso gratuito legato a volumi minimi garantiti, eliminando l'investimento iniziale.



Software design expert:

Incluso per gli ortodontisti che desiderano il controllo totale del movimento dentale, integrata con il nostro sistema di produzione.



Il "double-check" clinico:

Per i medici generici, offriamo un servizio di revisione del piano di trattamento da parte di un tutor senior prima dell'invio del set-up definitivo.

2

Workflow

Dinamico e trasparente.

3



Workflow ibrido & portale casi:

Accettiamo file stl da qualsiasi scanner o impronte tradizionali.

Il portale cloud:

Potrai gestire tutto tramite un nostro portale digitale intuitivo e di semplice utilizzo che ti permetterà di godere a pieno dei vantaggi reali che derivano da un diretto collegamento con il centro digitale crea per l'invio di ogni singolo caso e ricezione dei set up e relative comunicazioni.

Fast-track discovery:

Invio del set-up 3d, video della simulazione e preventivo entro 5 giorni lavorativi dalla ricezione dell'impronta (digitale o analogica), della prescrizione e delle informazioni necessarie.

Business

Strumenti di Supporto Marketing.

4

Customer kit:

Include una brochure informativa, realizzata per presentare il trattamento in modo semplice ed efficace, e un cofanetto paziente dal design curato, che contiene l'ortobox, un elemento funzionale che diventa anche distintivo, contribuendo a rafforzare la percezione di qualità, attenzione ai dettagli e valore del servizio offerto.

Social media power-up:

Supportiamo la presenza digitale dello studio mettendo a disposizione materiali ufficiali e contenuti sviluppati all'interno della nostra strategia di marketing.

Attraverso attività di Instagram marketing localizzate, valorizziamo lo studio taggandolo e coinvolgendolo in contenuti condivisi, aumentando visibilità e riconoscibilità sul territorio.



Open Day

Organizziamo giornate dedicate nel tuo studio con il supporto di un nostro specialist e uno scanner demo per acquisire nuovi pazienti in tempo reale a condizioni speciali.

I tuoi pazienti potranno visionare e apprezzare in tempo reale e con estrema chiarezza la reale situazione dei propri denti da allineare.

Materiali forniti :

- Brochure paziente
- Roll up Bialigner
- Targa e poster bialigner per applicazione a parete
- Cartolina pubblicitaria personalizzata



Diventa un centro autorizzato Bialigner!

+39 071 2071897

Formazione continua

La tua academy personale.

On-demand video library:

Accesso illimitato a tutorial tecnici su stripping, posizionamento attachment e gestione dei casi complessi.

Certificazione clinica:

Percorsi formativi accreditati per elevare le competenze del tuo staff, dalla segreteria all'assistente di poltrona.

Formazione in aula:

Disponibili diverse modalità formative con parte teorica e pratica.

Formazione in studio:

I nostri specialisti accompagneranno il clinico nell'apprendimento della tecnica e dei protocolli.

Video tutorial & support:

Una libreria di contenuti video sempre disponibile per formare i nuovi assunti del tuo studio sull'uso del portale e sulla gestione del paziente.

5

Programma partner

Più cresci, più ti premiamo.

Abbiamo ideato tre livelli di partnership per supportare lo studio in base al volume di casi annui:

Silver

Entry Level

Ideale per chi inizia o tratta casi estetici semplici.

Servizi inclusi: Accesso al portale, set-up 3D con video simulazione, assistenza commerciale dedicata.

Marketing: Kit base di brochure per pazienti e template social.

Vantaggio: Nessun minimo d'ordine, qualità industriale accessibile da subito.

6





Gold

Professional

Per lo studio che vuole digitalizzarsi e spingere l'ortodonzia invisibile.

Scanner in Comodato: Ottieni uno Scanner Intraorale di ultima generazione in comodato d'uso.

Supporto Clinico Plus: Un tutor clinico dedicato per la revisione dei casi complessi prima della produzione.

Formazione: 1 corso Bialigner (quota d'iscrizione gratuita)

Promozione: Fino a 3 Open Day all'anno organizzato e supportato dal nostro staff marketing.

Platinum

Premium Partner

Per i centri d'eccellenza e gli specialisti ad alto volume.

Listino Elite: Scontistica dedicata.

Academy VIP: Accesso prioritario e gratuiti a corsi masterclass dedicati agli allineatori e possibilità di diventare "Centro Pilota" per i nuovi materiali.

Study Club & KOL Program: Possibilità di inserimento e crescita all'interno del comitato scientifico Biosafin per sviluppo di nuove soluzioni, protocolli, attività di tutoraggio e Opinion Leader per attività sul territorio nazionale e internazionale.



Garanzia e supporto

Post vendita.

Predictability risk management:

I nostri set-up sono studiati per minimizzare le rifiniture. Se il caso non procede come da piano, il nostro team tecnico analizza nuove scansioni proponendo gratuitamente una soluzione.



7

Inizia ora la tua
trasformazione

DIGI TALE

1 Registrati al portale

Richiedi la creazione del tuo account a

crea.aligner@biosafin.com

Successivamente accedi al portale e carica la tua prima prescrizione.

Richiedi un approfondimento

Contatta il tuo consulente di zona per verificare l'eleggibilità al Livello Gold o platinum

2

BIALIGNER®

BIOSAFIN

BIOSAFIN è un'azienda certificata:

ISO 9001 che certifica l'intero processo di lavoro a 360° attestandone la conformità qualitativa considerata ottimale, per la tutela dell'utilizzatore del prodotto - il professionista e del fruitore finale - il paziente.

ISO 13485 pertinente in modo specifico alla qualità dei dispositivi medici.

BIOSAFIN srl

Biosafin.com

SEDI IN ITALIA:

MILANO: Via Cagliari 32/44
20060 - Trezzano Rosa - Zona Industriale (MI)
Tel. +39 02 90968692 - Fax +39 02 90968541

ANCONA: Via Tiraboschi, 36/G
60131 - Ancona (AN)
Tel. +39 071 2071897 - Fax +39 071 203261

bialigner.it

